

René Gerber AG  
 Werkstrasse 35  
 CH-3250 Lyss (Schweiz/Switzerland)  
 Telephone ++41 32 384 14 87  
 Telefax ++41 32 384 32 85  
 info@gerber-maschinen.ch  
 www.gerber-maschinen.ch



**Bürst-Polier-  
 maschine BP-Smart**  
 Entgraten  
 Kantenverrunden  
 Polieren

**Brushing-Polishing  
 Machine BP-Smart**  
 Deburring  
 Edge Preparation  
 Polishing



**HAUPTMERKMALE**

- Einfachste Maschinenbedienung mit automatischem Bearbeitungszyklus
- Grosser Arbeitsbereich (Z-Achse)
- Rundum regelmässiges Entgraten/Verrunden der Kontur und gleichzeitig Polieren der Oberfläche
- Keine Ausbrüche, wesentliche Verringerung der Schartigkeit an Schneidkanten
- «Exakter Radius», «Trompetenform» oder «Wasserfall» möglich
- Hohe Flexibilität (kurze Umrüstzeiten)
- Arbeiten mit Polierpasten oder Trockenbürsten

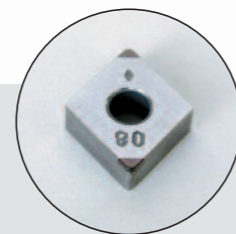
**MAIN FEATURES**

- Simple Machine operation with automatic machining cycles
- Capacity to accept parts with a maximum 250 mm height
- Consistent Deburring/Edge Preparation of contours and simultaneous Polishing of the top surface
- No chipping, and essential reduction of roughness on cutting edges
- Easy definition of edge radius form (full radius, flat or waterfall)
- High versatility (short preparation times)
- Working with an applied Polishing paste or Dry (impregnated abrasive) brush

**TECHNISCHE MERKMALE**

Oszillations-Poliertisch	Oscillating polishing table	Ø 120 mm
Werkstückabmessungen	Dimensions of workpiece	max. Ø 250 x 250 mm
Drehzahl des Tisches	Table speed	30 U/min / rpm
Oszillation des Poliertisches	Oscillation of the polishing table	90 mm 5,1 Hübe/min / stokes/min
Hauptmotor: Drehstrom	Main motor, three-phase	3 x 400 V, 0,55/1,1 kW
Stufenlose Drehzahl der Bürste	Brush speed, stepless	120-600 U/min / rpm reversierbar/reversible
Bürstendurchmesser	Brush diameter	300 mm
Breite/Tiefe/Höhe als Tischmodell	Width/length/height as bench type	750 x 461 x 1160 mm
Höhe mit Füßen (Option)	Height with feet (Option)	1860 mm
Gewicht	Weight	150 kg
Elektrischer Anschluss	Power supply	3 x 400 V, 50/60 Hz
Luftanschluss	Compressed air	5 bar
Farbe	Colours	RAL 7037 staubgrau/dustgrey RAL 7035 lichtgrau/lightgrey RAL 5010 enzianblau/cyanblue

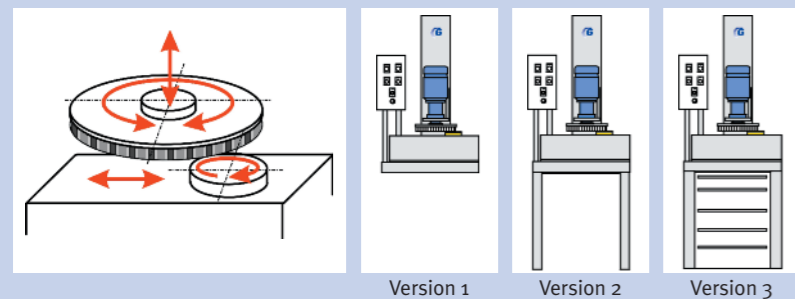
**TECHNICAL CHARACTERISTICS**



**PRODUKTIONS-  
 BEISPIEL**

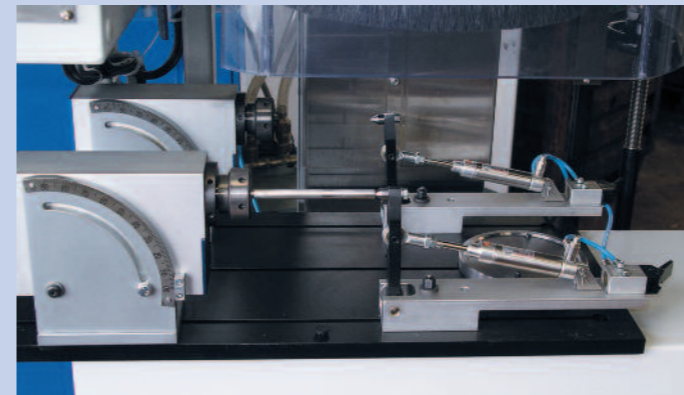
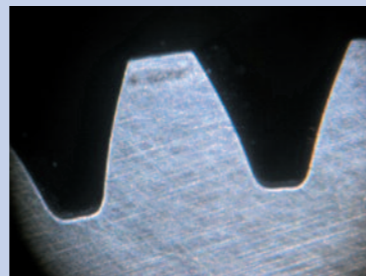
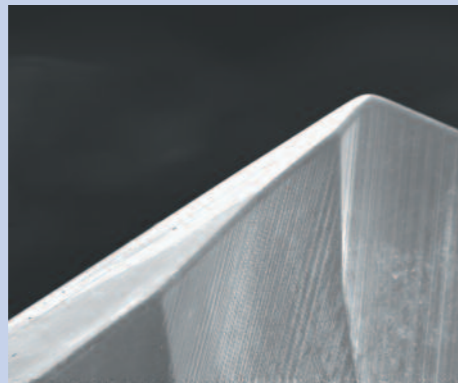
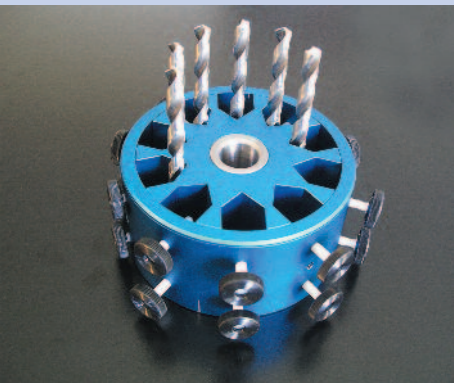
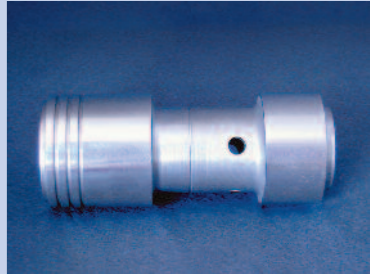
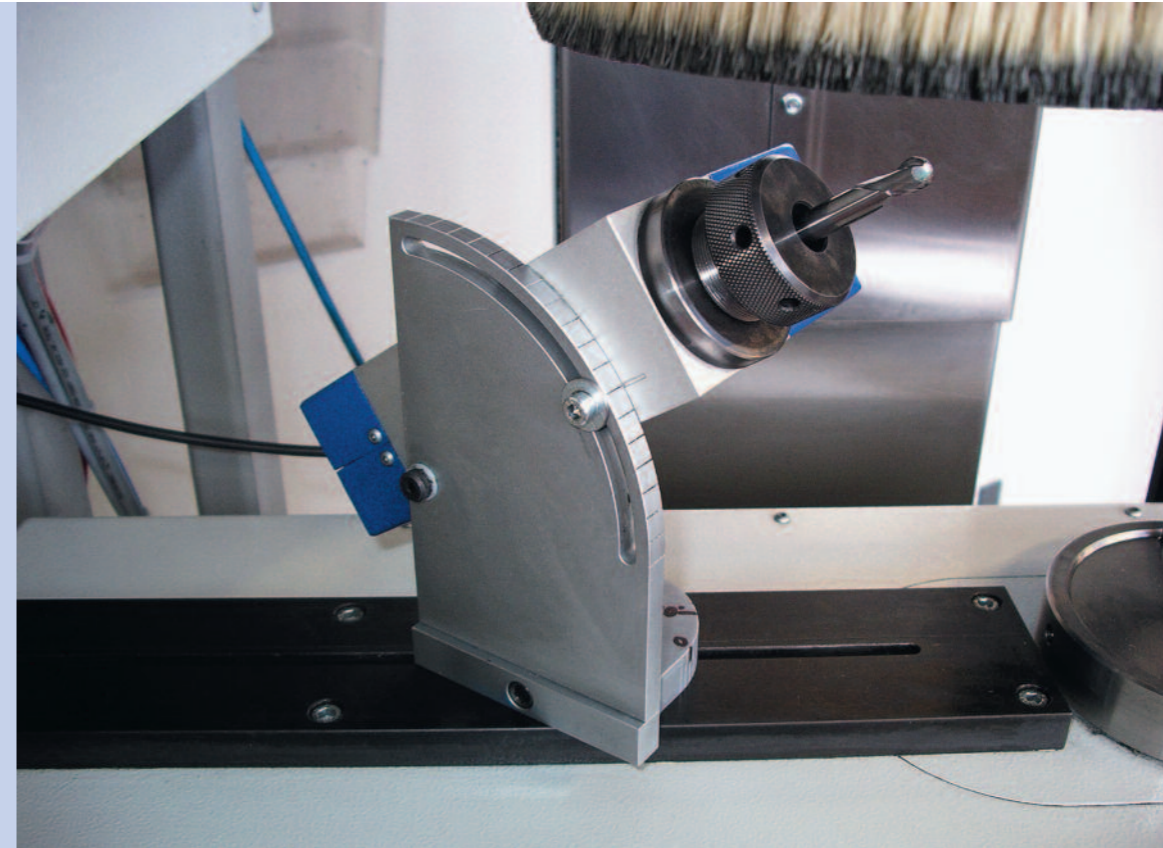
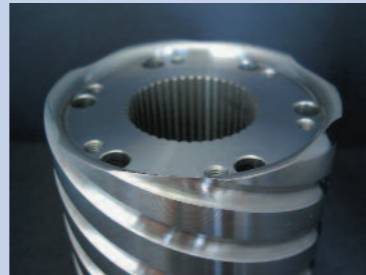
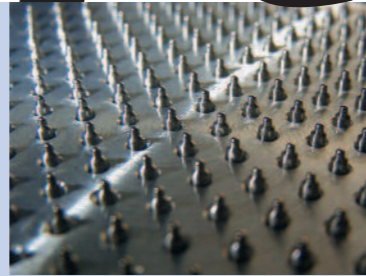
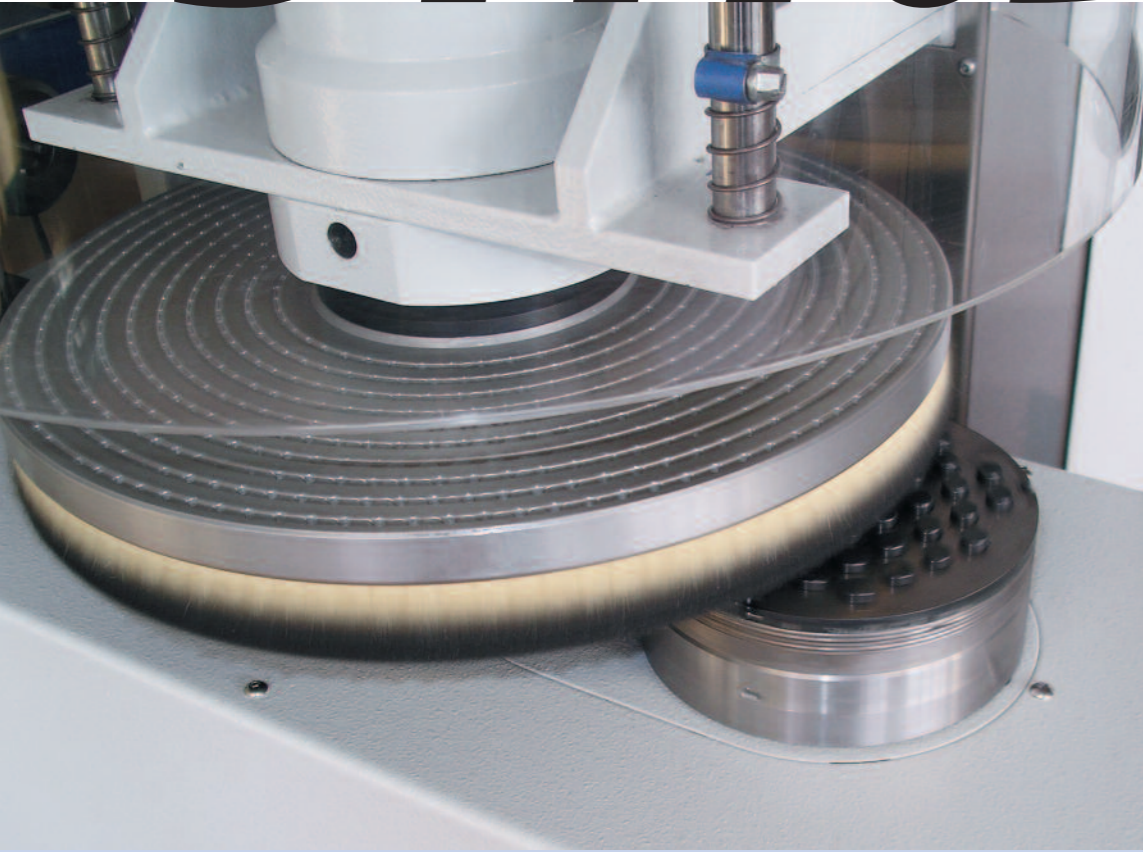
**PRODUCTION  
 EXAMPLE**

D-Platte, I.D. 12,7 mm	Rhomb. 55° insert, 12,7 mm I.C	25 Stk./pcs
Material	Material	CBN
Radiusgrösse	Edge radius	0,020 mm
Polierzeit	Polishing time +	
Lade- und Entladezeit	loading/unloading	5 min/1 min
Produktion pro Stunde	Number per hour	250 Platten/inserts

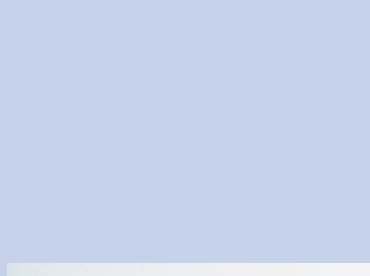


# Smart

## Option Schwenkspindel Swivelling spindle

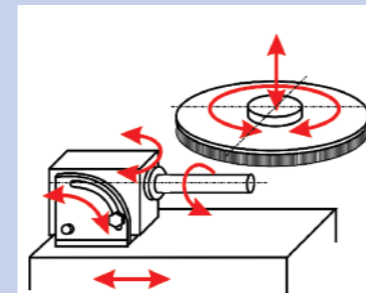
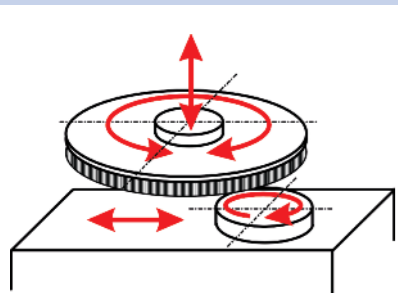


Für **Rotationsteile** haben wir eine Schwenkspindel entwickelt.  
For **rotary parts** we have developed a swivelling spindle.



**Flache Teile** sowie **leicht geneigte**, wie z.B. Bohrspitzen, werden auf einem Planeten-Poliertisch bearbeitet.

**Flat components** as well as **uneven surfaces**, i.e. drill points, are brushed on a planetary polishing table.



### TECHNISCHE MERKMALE

### TECHNICAL CHARACTERISTICS

Schwenkbereich vertikal	Vertical swivelling range	0 ... 90°
Schwenkbereich horizontal	Horizontal swivelling range	-90 ... 0 ... +90°
Spindeldrehzahl	Spindle speed	33 U/min / rpm
Futterteile	Chuck parts	Ø 230 x 125 mm
Stangenteile	Bar parts	Ø 20 x 300 mm
Spindelbohrung	Spindle hole	Ø 21/25 mm
Gewicht mit Grundplatte	Weight with base plate	6,5 kg

